

A red tractor with large, treaded tires is parked in a field of harvested crops. The sky is dark and stormy, with a hint of light on the horizon. The tractor is the central focus, with its large rear wheel and smaller front wheel clearly visible.

AKK Minikursus

De rigtige dæk til de
rigtige forhold

NDi

Dæk og Strukturskader.

- **Det rigtige dæk ??? Under hvilke forhold.**
- **Mulige løsninger**
- **Bælter som alternativ ?**
- **Husk alle køretøjer**
- **Andre specialhjul.**

Vi kender ikke næste sæson



Løsninger

- Standard hjul fra fabrikken.
- Dobbelthjul
- Brede traktordæk i overstørrelse højde
- Bælter som alternativ ?



Standard montering

- Dimension 850/50R30.5 Flotation.
- Højde 1650 MM.
- Dæktryk 4 Bar.
- Gør det godt under tørre forhold
- Dårlig retningsstabilitet og trækraft



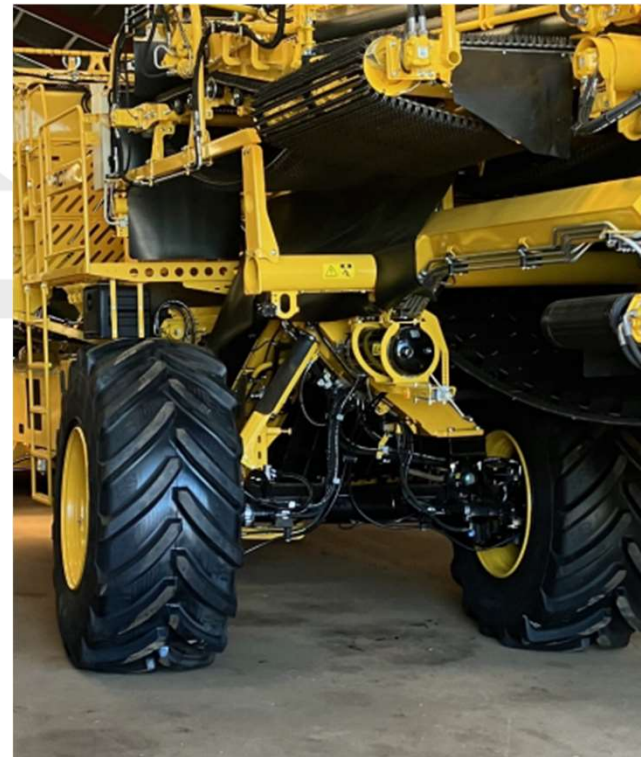
Dobbelthjul

- Dimension 380/80R38
- Højde 1595 MM.
- Dæktryk 4 Bar.
- Stærk på blød sandjord
- god retningsstabilitet og trækraft



Høje traktorhjul

- Dimension VF 800/65R32
- Højde 1830 MM. + 10%
- Dæktryk 2,5 Bar. – 40%
- Stærk på lidt tungere jorde
- god retningsstabilitet og trækraft
- Kræver I mange tilfælde ændringer på optageren.



Bulldozer effekten

Indvirkning på brændstofforbruget

Dæk med for højt lufttryk medfører:

1. Den såkaldte bulldozereffekt. Dækket „skærer“ et spor, skubber jorden fremad og skaber en vold, som øger brændstofforbruget. En tommelfinger regel siger, at 1 cm nedsynkning svarer til at køre op af en 1% stigning. Det vil sige at en 10 cm nedsynkning, svarer til at køre op af en 10% stigning hele tiden!
2. Et mindre trædeareal og færre mønsterklodser i kontakt med jorden, hvilket fører til et tab af trækraft, som øger hjulslippet og brændstofforbruget.

Bulldozereffekten



Bælter som alternativ ?

- Fortsætter hvor andre giver op
- Dyr I Indkøb
- Dyr I Vedligehold.
- Maskinstations opgave ?



Husk vognene

- Gyllevogn monteret med 800/60R32 VF Dæk
- Dæktryk reduceret fra 3,0 til 1,0 Bar i marken.
- Spordybde Reduceret 50 % fra 80 MM. Til 40 MM
- Hjulslip Reduceret fra 8% til 4,4 %



Husk vognen

710/50 R 26,5	2900kg hjullast	10.00 R 20
0,8 bar	Luftryk	8 bar
80 mm	Spordybde	165mm
4350 cm ²	Trædeareal +89%	2300 cm ²



Specialløsninger



Tak fordi i lyttede



NDi